



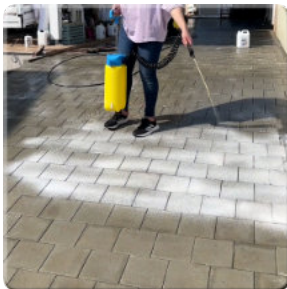
Steinreiniger Kombi

1



Befreien Sie die zu bearbeitende Oberfläche vor der Anwendung von groben Verschmutzungen wie Moos, Erde, Laub, etc. und nassen Sie die zu reinigende Fläche ausreichend vor. Metallelemente im Anwendungsbereich vor Kontakt mit TOBOLIN Intensivreiniger schützen.

2



Bringen Sie den Reiniger gleichmäßig auf dem Pflasterbelag z.B. durch Verwendung eines Drucksprüheres auf (ca. 0,1 bis 0,3 Liter/m²) und reinigen Sie die Fläche mithilfe von Bürste/Schrubber.

3



Lassen Sie TOBOLIN Intensivreiniger 5 bis 10 Minuten einwirken und spülen Sie die Fläche dann gründlich mit Wasser ab, bis keine Rückstände mehr vorhanden sind (keine Schaumbildung mehr sichtbar). Wiederholen Sie die Anwendung falls nötig.

4



TOBOLIN Endreiniger im Verhältnis 1:10 mit Wasser verdünnen und mit Schrubber/Bürste auf die zu reinigende Fläche aufbringen (ca. 0,1 bis 0,3 Liter verdünnte Mischung/m²). Alternativ einen Hochdruckreiniger mit Reinigungsmittelansaugung verwenden. Lassen Sie das Mittel 5 bis 10 Minuten einwirken und bürsten/spülen Sie die Fläche anschließend gründlich ab, bis keine Schaumbildung mehr vorhanden ist. Nach vollständiger Abtrocknung empfehlen wir zum Schutz vor neuen Flecken die Anwendung von TOBOLIN Steinschutz HP.

Lagerung: Trocken, lichtgeschützt und bei Raumtemperatur im Originalgebinde.

Verarbeitungstemperatur: +5 bis +25 °C, nicht auf erhitzten Flächen anwenden.

Testen Sie die Eignung Ihres Pflastermaterials vor der großflächigen Anwendung an einer Musterfläche. Das Produkt ist nicht für glasierte/polierte Oberflächen geeignet. Vermeiden Sie die Reinigung auf erhitzten Oberflächen, da ein zu schnelles Trocknen des Präparats eine gründliche Reinigung der Oberfläche erschwert.

